

Olmo Erba

Selected works

Miracolo di San Ulrico, 2025  
olio su Flexoid,  
110 x 102 cm







Miracolo di San Ulrico, 2025  
olio su Flexoid,  
110 x 90 cm



Miracolo di San Ulrico, 2025  
olio su Flexoid,  
110 x 90 cm





Miracolo di San Ulrico, 2025  
olio su Flexoid,  
90 x 90 cm



Il duca d'Anjou (da Francesco Laurana)  
con una margherita in bocca, 2025  
olio su Flexoid,  
50 x 40 cm





Marmocchio (lingua d'oro), 2025  
olio su Flexoid,  
50 x 50 cm



L'Indovina (naso d'oro), 2025  
olio su Flexoid,  
50 x 50 cm





Il culto delle stelle (Orante), 2025, olio su Flexoid, 102 x 120 cm





Il culto delle stelle  
(Granduca della fogna), 2025  
olio su Flexoid,  
102 x 102 cm





Il culto delle stelle (Fiorito), 2025  
olio su Flexoid,  
102 x 102 cm





Il culto delle stelle (Spauracchio), 2025  
olio su Flexoid,  
102 x 102 cm





Reliquario (Incubo), 2024  
olio su Flexoid,  
102 x 102 cm





Installation view presso NContemporary, Milano  
Da sx: Reliquario (Uccelliere); Reliquario (Apicoltore), 2024  
olio su Flexoid,  
102 x 102 cm





Il cavaliere verde, 2025  
pastello su Flexoid,  
50 x 40 cm



Il cavaliere verde, 2025  
pastello su Flexoid,  
50 x 40 cm





San Felice (il ragno amico), 2025  
olio su Flexoid,  
102 x 102 cm





San Sebastiano della casa  
di Arlecchino, 2025  
olio su Flexoid,  
102 x 102 cm





San Lucio, 2024  
olio su Flexoid,  
102 x 102 cm





San Giorgio, 2024  
olio su Flexoid,  
102 x 102 cm





San Demetrio taumaturgo, 2024  
olio su Flexoid,  
102 x 102 cm





San Rocco Luminoso, 2024  
olio su Flexoid,  
102 x 102 cm





San Giorgio stanco di combattere,  
2024  
olio su Flexoid,  
102 x 102 cm





San Giorgio e il cosmo, 2024  
olio su Flexoid,  
100 x 80 cm



Il sesso degli angeli, 2024  
olio su Flexoid,  
100 x 80 cm





Vichingo convertito (Anonimo catalano), 2024  
pastello e olio su Flexoid,  
120 x 102 cm



Vichingo convertito (Maestà Batllo), 2024  
pastello e olio su Flexoid,  
120 x 102 cm





Vichingo convertito (Mandylion), 2024  
pastello e olio su Flexoid,  
100 x 100 cm



Vichingo convertito (Mandylion), 2024  
pastello e olio su Flexoid,  
100 x 100 cm







Vichingo convertito (Mandylion), 2024  
pastello e olio su Flexoid,  
100 x 100 cm





Il delirio di Karin, 2024  
matita su carta fatta a mano,  
57 x 47 cm



Il delirio di Karin, 2024  
matita su carta fatta a mano,  
57 x 47 cm





Il delirio di Karin, 2024  
matita su carta fatta a mano,  
57 x 47 cm



Il delirio di Karin, 2024  
matita su carta fatta a mano,  
57 x 47 cm





Affogato (Nero di Seppia), 2023  
acquerello su carta Fabriano 300 g.  
applicata su tavola di legno,  
40 x 40 cm





Ba'al Zebub, 2023  
acquerello su carta Fabriano 300 g.  
applicata su tavola di legno,  
40 x 40 cm





Dolcino bruciato, 2023  
acquerello su carta Fabriano 300 g.  
applicata su tavola di legno,  
40 x 40 cm





Cardinale, 2023  
acquerello su carta Fabriano 300 g.  
applicata su tavola di legno,  
40 x 40 cm





Fragole e Miele, 2023  
acquerello su carta Fabriano 300 g.  
applicata su tavola di legno,  
40 x 40 cm





Donna Radioattiva (Peperina), 2023  
acquerello su carta Fabriano 300 g.  
applicata su tavola di legno,  
40 x 40 cm





Herlechino, 2023  
acquerello su carta Fabriano 300 g.  
applicata su tavola di legno,  
40 x 40 cm





Herlechino II, 2023  
acquerello su carta Fabriano 300 g.  
applicata su tavola di legno,  
40 x 40 cm





L' oscurità si è fatta bella per guardarti,  
2023  
acquerello su carta Fabriano 300 g.  
applicata su tavola di legno,  
40 x 40 cm





L' Aruspice, 2023  
acquerello su carta Fabriano 300 g.  
applicata su tavola di legno,  
40 x 40 cm





Pinocchio (la benedizione del tarlo),  
2023  
acquerello su carta Fabriano 300 g.  
applicata su tavola di legno,  
40 x 40 cm





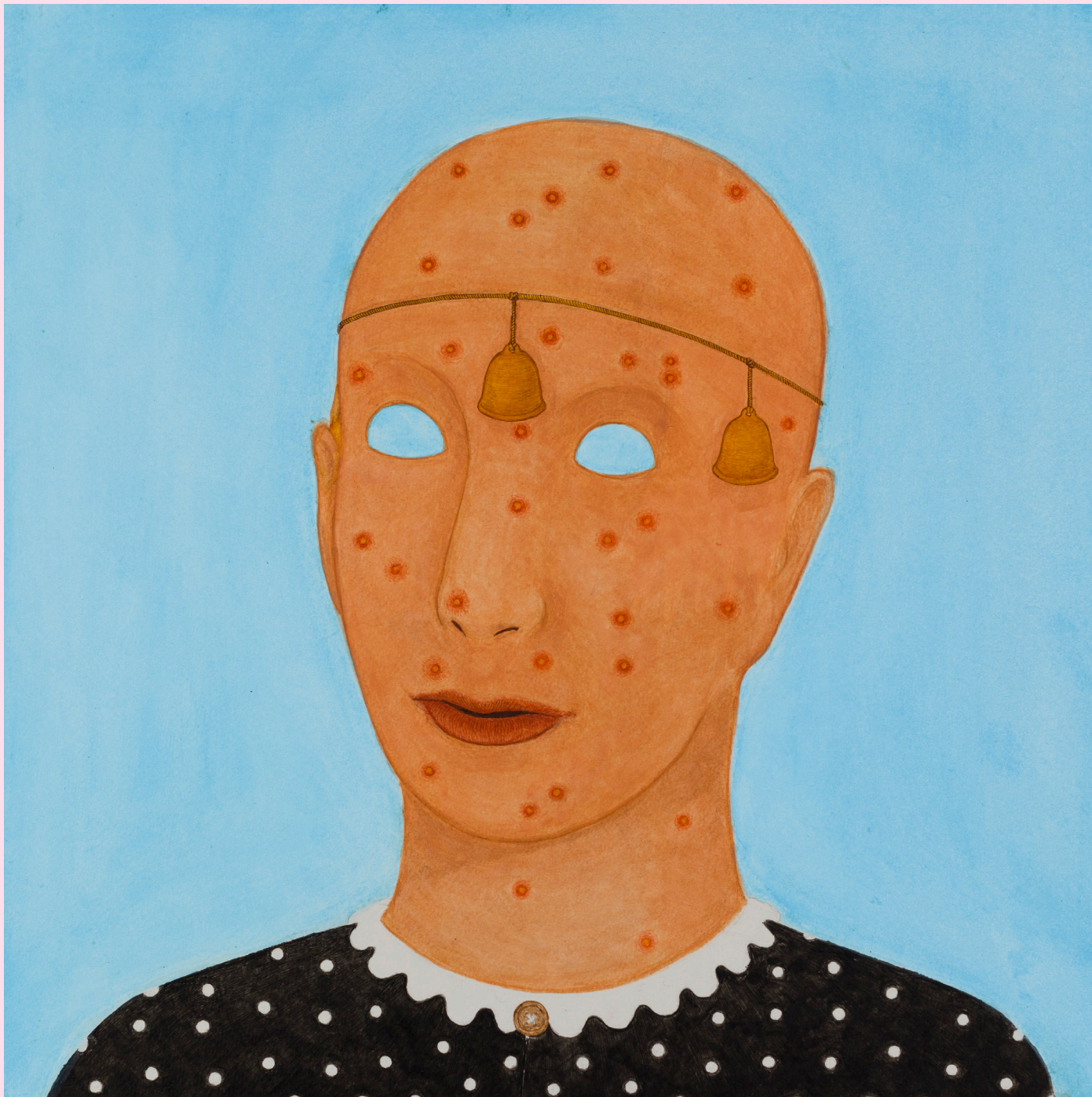
Le Toson d'Or, 2023  
acquerello su carta Fabriano 300 g.  
applicata su tavola di legno,  
40 x 40 cm





Venerazione di San Bartolomeo, 2023  
acquerello su carta Fabriano 300 g.  
applicata su tavola di legno,  
40 x 40 cm





Baldovino VI (Re lebbroso), 2023  
acquerello su carta Fabriano 300 g.  
applicata su tavola di legno,  
40 x 40 cm





Installation view presso Ex Monastero del Carmine, 2024



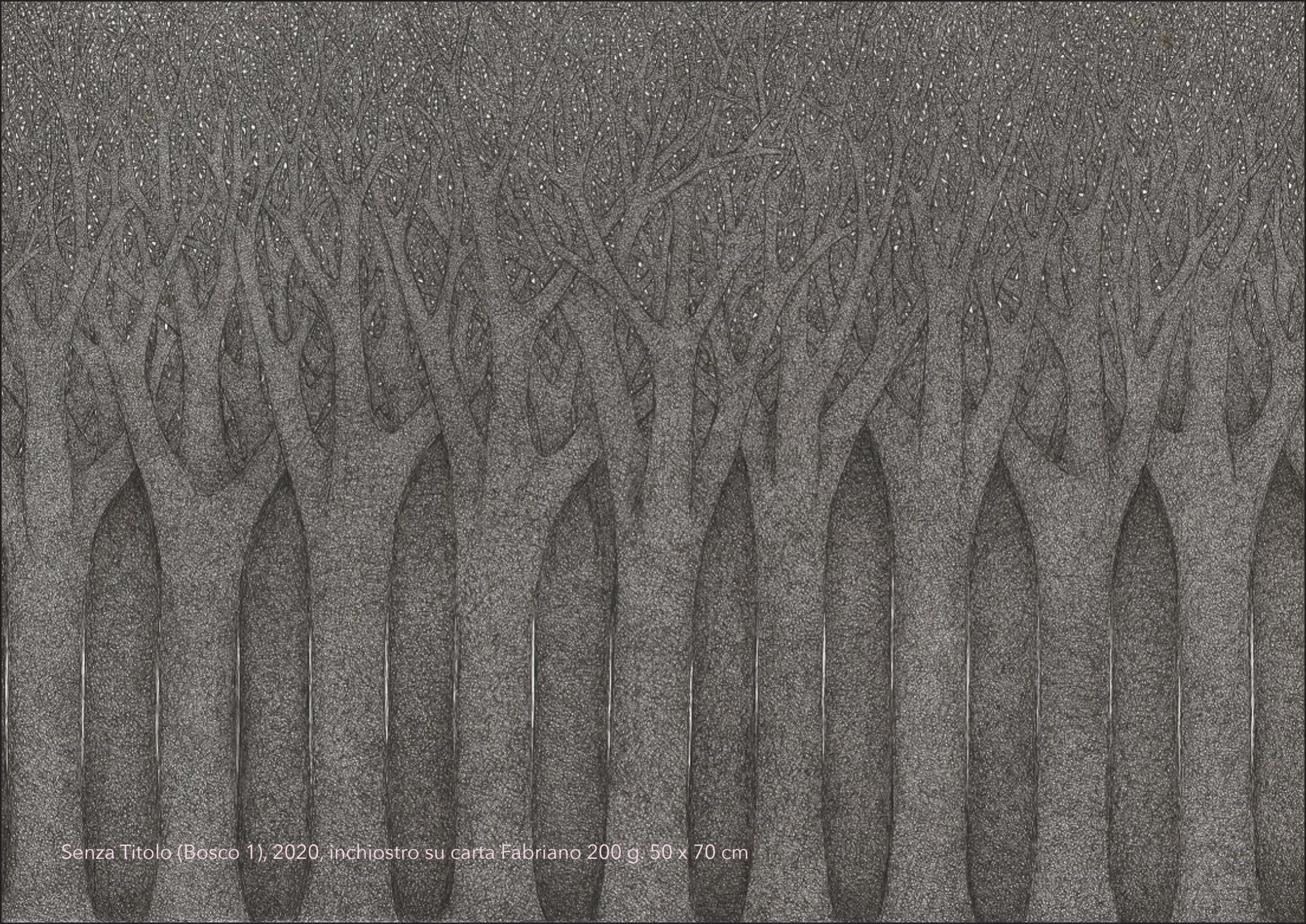


Testa celtica (I), 2024  
tintura di zafferano, gelso, artemisa e matita su carta fatta a  
mano,  
57 x 47 cm



Testa celtica (II), 2024  
tintura di zafferano, gelso, artemisa e matita su carta fatta a  
mano,  
57 x 47 cm





Senza Titolo (Bosco 1), 2020, inchiostro su carta Fabriano 200 g. 50 x 70 cm





Senza Titolo (Bosco 2), 2020, inchiostro su carta Fabriano 200 g. 50 x 70 cm





Senza Titolo (Idoli), 2019  
inchiostro su carta Fabriano 200 g.  
21 x 29,7 cm



Senza Titolo (Idoli), 2019  
inchiostro su carta Fabriano 200 g.  
21 x 29,7 cm



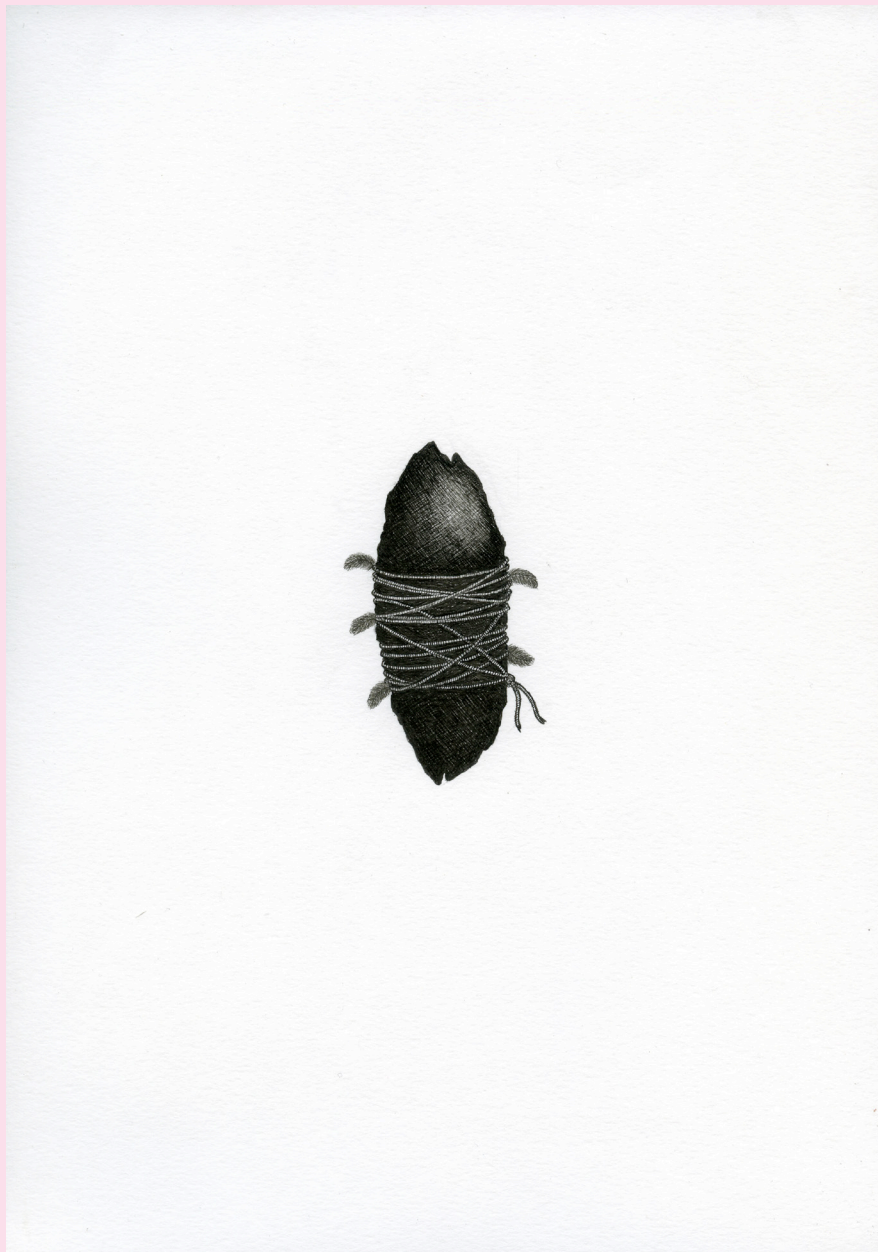


Senza Titolo (Idoli), 2019  
inchiostro su carta Fabriano 200 g.  
21 x 29,7 cm

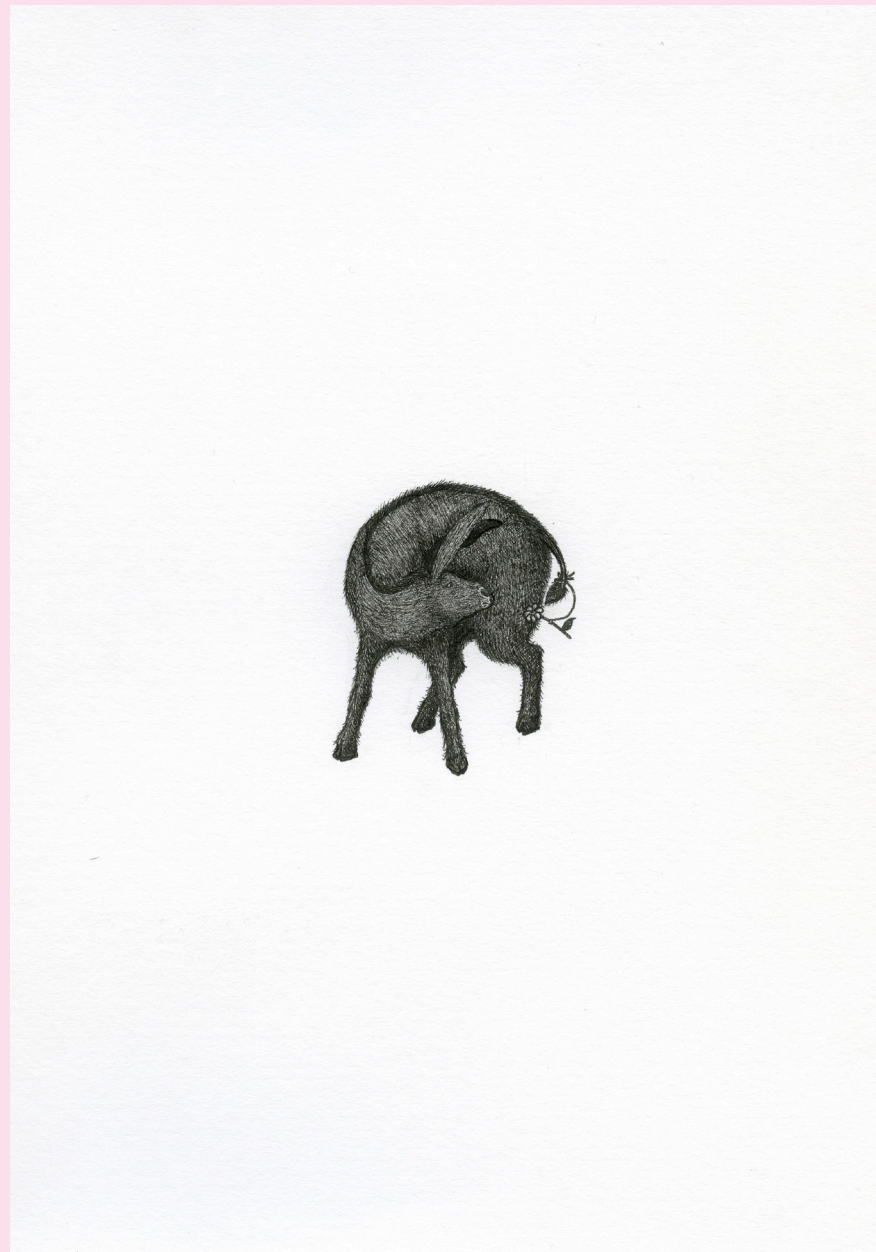


Senza Titolo (Idoli), 2019  
inchiostro su carta Fabriano 200 g.  
21 x 29,7 cm





Senza Titolo (Idoli), 2019  
inchiostro su carta Fabriano 200 g.  
21 x 29,7 cm

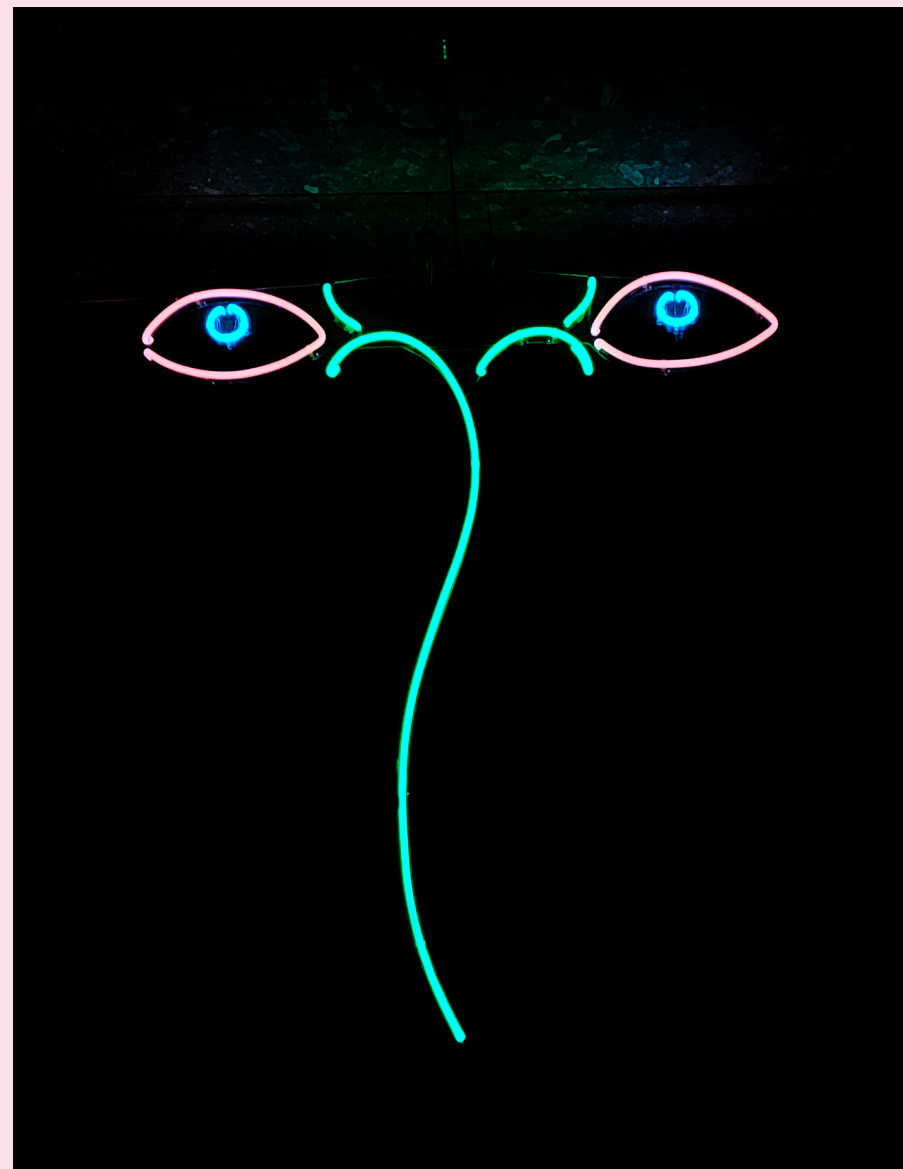


Senza Titolo (Idoli), 2019  
inchiostro su carta Fabriano 200 g.  
21 x 29,7 cm





Metamorfosi di Santa Lucia, 2024  
tubi a neon colorati lavorati a mano su telaio di alluminio  
185 x 150 cm



Metamorfosi di Santa Lucia, 2024  
tubi a neon colorati lavorati a mano su telaio di alluminio  
175 x 160 cm





Conserva la luce  
dei miei occhi

Metamorfosi di Santa Lucia, 2024  
tubi a neon colorati lavorati a mano su telaio di alluminio  
45 x 230 cm





Al posto delle fragole, 2024, con Eleonora Molignani, proiezione video, durata 54 minuti.  
Performance e video realizzati in collaborazione con The Blank Contemporary.

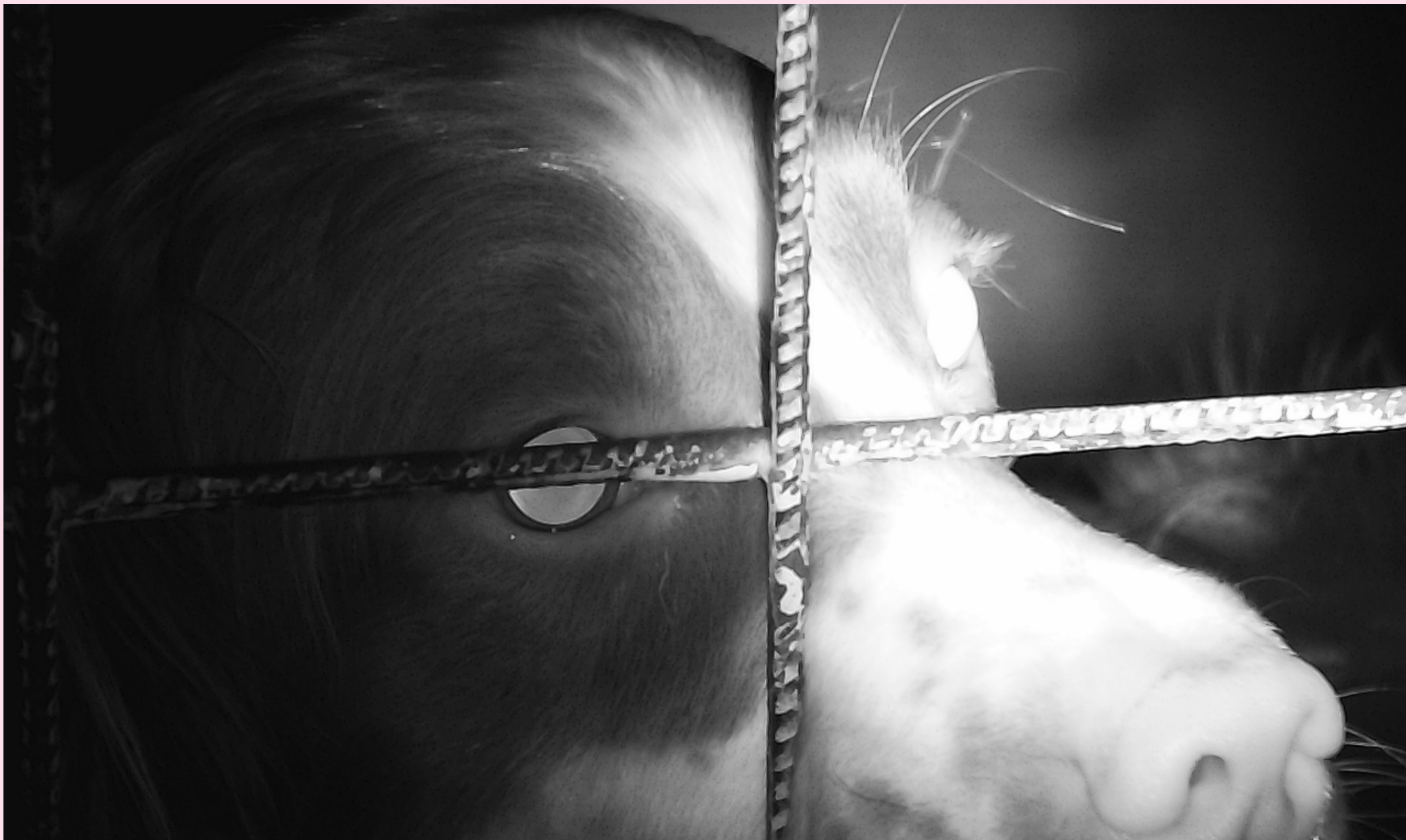




Fotografie: courtesy Paolo Biava

link al video (bassa risoluzione): [https://drive.google.com/file/d/1hRhHsL9gCpCVprVm8SsejTw9wXi30rDD/view?usp=share\\_link](https://drive.google.com/file/d/1hRhHsL9gCpCVprVm8SsejTw9wXi30rDD/view?usp=share_link)





Non cessano di rodere i lor ossi, 2025  
stampa fine art su carta Hahnemuhle Photo Rag Ultra Smooth 305g.  
29,7 x 21 cm





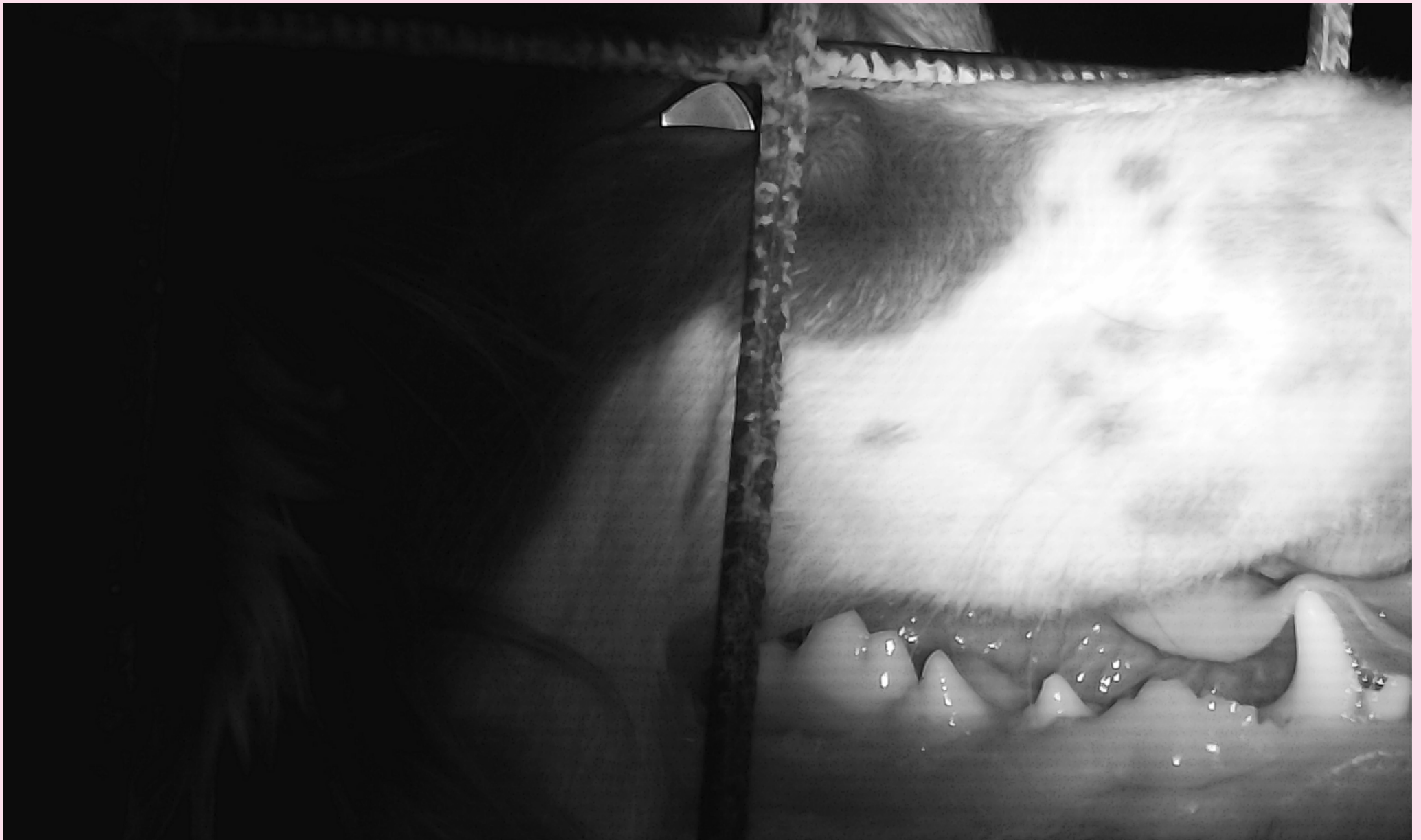
Non cessano di rodere i lor ossi, 2025  
stampa fine art su carta Hahnemuhle Photo Rag Ultra Smooth 305g.  
29,7 x 21 cm





Non cessano di rodere i lor ossi, 2025  
stampa fine art su carta Hahnemuhle Photo Rag Ultra Smooth 305g.  
29,7 x 21 cm





Non cessano di rodere i lor ossi, 2025  
stampa fine art su carta Hahnemuhle Photo Rag Ultra Smooth 305g.  
29,7 x 21 cm





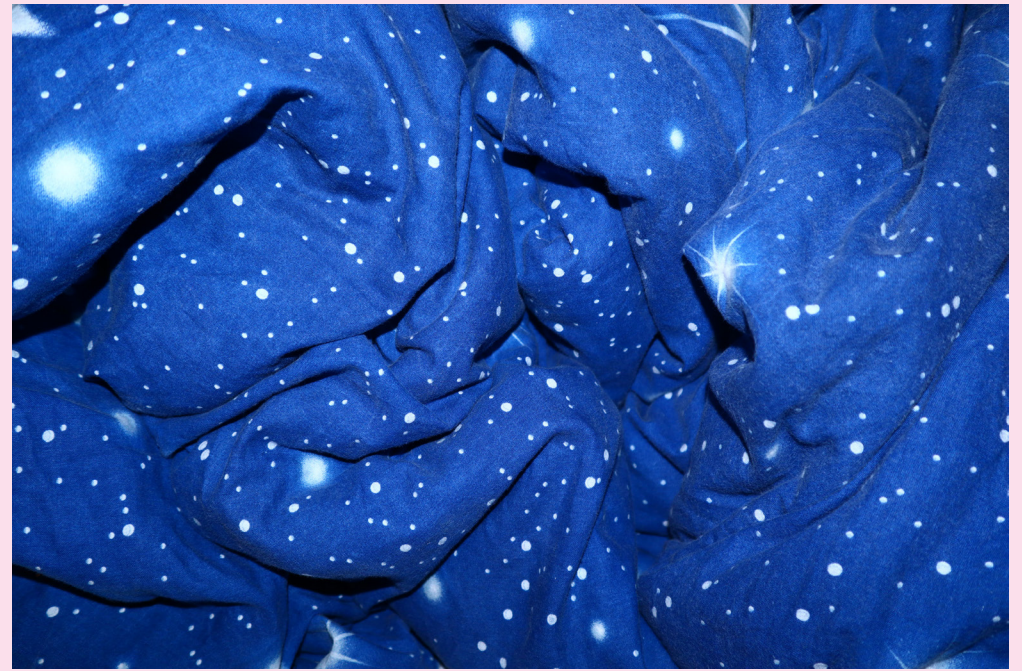
Non cessano di rodere i lor ossi, 2025  
stampa fine art su carta Hahnemuhle Photo Rag Ultra Smooth 305g.  
29,7 x 21 cm





Si amanece; nos Vamos, 2020  
stampa a getto di inchiostro su carta 100% cotone, 20 x 30 cm







## Selected exhibitions

Charivari, 2025, curatela di Daniele Perra, Exibart Digital Gallery  
Tempo di Viaggio, 2025, curatela di Sara Fontana, Premio città di Treviglio, Treviglio (BG)  
Giglio Arte Festival, 2025, curatela di Francesco Pedrini e Davide Tranchina, Isola del Giglio  
Essere nella Distanza, residenza presso Isola del Giglio (vincitore Premio E.n.D 2025)  
Bestia nel cuore, curatela di Nicola Ricciardi, mostra bi-personale con Eleonora Molignani, 2025, NContemporary, Milano (MI)  
L'intimo segreto del mondo là fuori, 2025, curatela di Alberto Ceresoli, Spazio Fase, Alzano Lombardo (BG)  
Il gioco del tasso nel sacco, 2025, curatela di Nicola Ricciardi, Gres Art 671, Bergamo (BG)  
Brulicare, 2024, Crocicchio art space, Bergamo (BG)  
Christmas Design, 2024, installazione pubblica, Bergamo (BG)  
Digeriti mai, 2024, Luogo\_e, Bergamo (BG)  
Dove cresce il rovetto, 2024, Ex Monastero del Carmine, Bergamo (BG)  
Il sonno della ragione genera mostri, 2024, The Blank residency, Bergamo (BG)  
Residenza presso The Blank Contemporary, 2024-2025, Bergamo (BG)  
Piatto di Cipolle, 2024, GAMeC, Bergamo (BG)  
TONO Festival, 2024, Daste, Bergamo (BG)  
Circoralità, curatela di Riccardo Baruzzi, 2024, Spazio Prada, Bergamo (BG)  
Meta\_ Fair #2- Moving with\_in the complex: independent curating, 2022, Porta Garibaldi (in collaborazione con Luogo\_e), Milano (MI)  
Mondi Intermedi, curatela di Michele Bertolini, 2022, Chiesa di San Bernardino, Luzzana (BG)  
DraWings, curatela di Raffaella Colace, 2021, Il Triangolo Art Gallery, Cremona (CR)  
Festina Stonata, 2021, Luogo\_e, Bergamo (BG)  
Building a New World, Premio nazionale delle arti, 2019, Accademia Albertina, Torino (TO).  
La Facoltà dell'Asino, 2019, Luogo\_e, Bergamo (BG)

olmoerba@gmail.com

Studio: Almenno San Bartolomeo, Via Ciamalonga 1